



”Frivillighed”
Holstebro Moto Cross Club



HMCC
HOLSTEBRO MOTO CROSS CLUB
•SINCE 1992•

Bag kulissen i HMCC



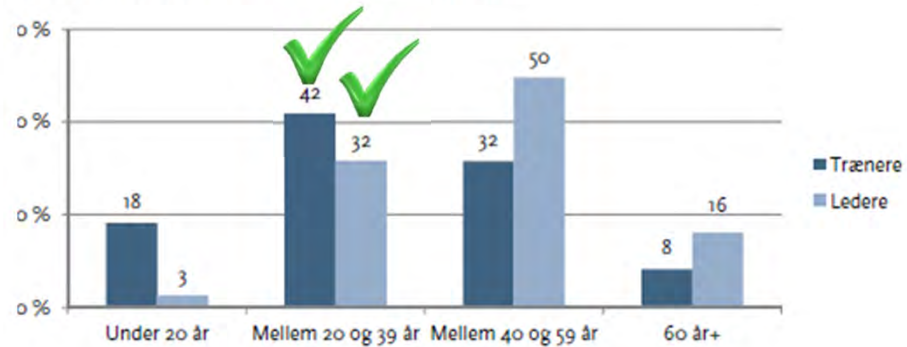
- 36 år
- Mor til 2 drenge på 9 og 17 år
- Uddannet snedker
- Uddannet teknolog indenfor -konstruktion, innovation -speciale i driftsteknik
- Faglærer snedkerlinje STS
- HMCC siden 2003
- Bestyrelse siden 2006
- Formand siden 2011

Gennemsnitsalder HMCC Bestyrelse = 37,8 år

Gennemsnitsalder HMCC trænertrup = 21år

Inspiration til forandring i HMCC

Figur 12: En stor del af lederne er over 40 år (pct.)



Ledere er sværest at få fat på.....

Til gengæld er de heller ikke til at slippe af med igen!!!..... Citat: Trygve Laub

Forskellige foreninger = forskellig frivillighed

Holdboldsforeninger



Mange børn og stort 'forbrug' af frivillige
Forældrene er svære at lokke til det frivillige arbejde
Har det meget svært med frivilligheden – især håndbold

Aktivitetsforeninger



Ældre aktive – Små foreninger
Kortere vej fra medlemskab til frivillighed
Har det mindre svært med frivilligheden

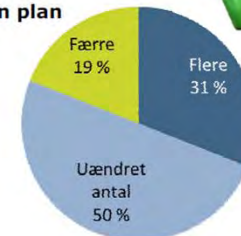
Motionsforeninger



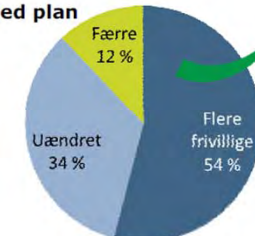
Meget store foreninger
Løse tilknytning mellem medlem og forening
Meget blandet – golf har det let, badminton har det svært



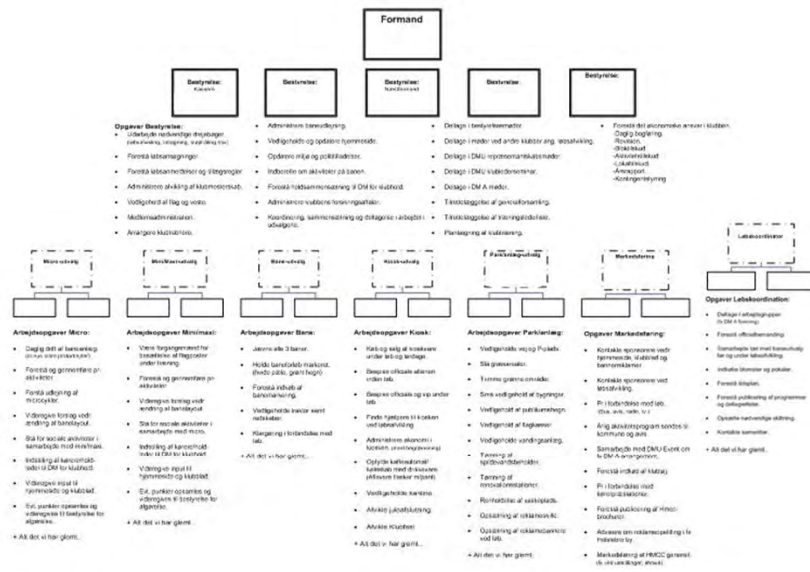
Uden plan



Med plan

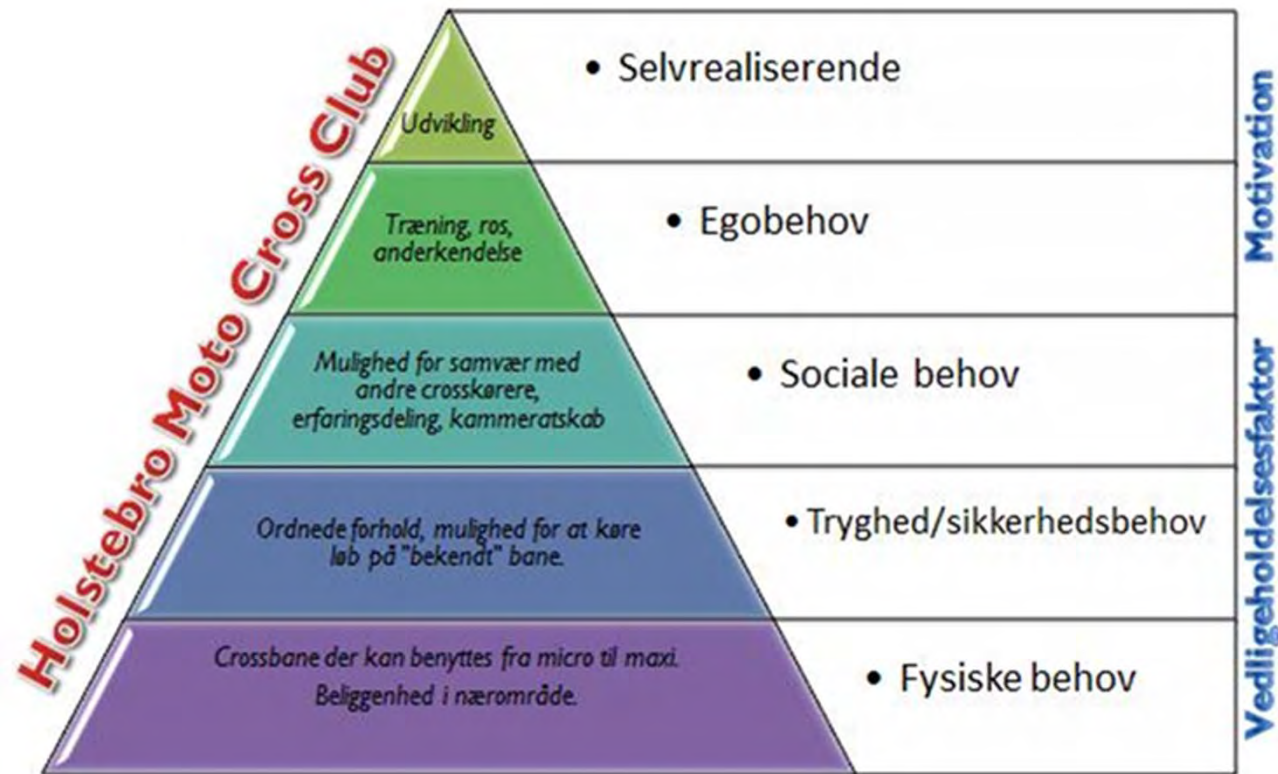


Identifikation af HMCC

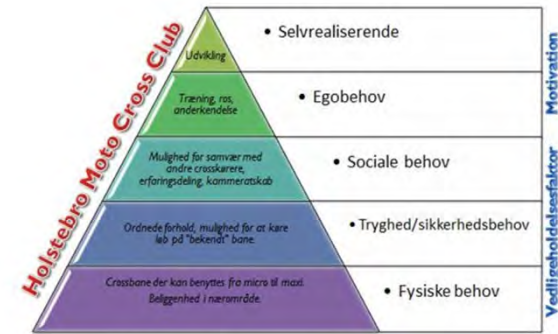


Forandring i HMCC

- Medlemmet vil ikke give mere af sig selv i forhold til frivilligt arbejde, end denne selv har overskud/lyst til. *Citat: Jens Bonke, Socialforskningsinstituttet*



Konceptet vedr. forandring i HMCC



- Kategorisering af kørere:
-Vilje til sporten/hmcc
- Støtte/tilbud: K1
Vintertræning fysisk/teknisk, mentaltræning, kostvejledning, samt specialtræning i sæson ved accept og indgåelse af forventningsnota
- Sociale arrangementer
- Forventnings-afstemning vedr. nye medlemmer:
MIS: medlems/introduktions-samtale. Placering af interesser. Medlemskontrakt
- Synlighed: Lige fra formand til nyeste medlem, fra nuværende projekter til visioner
- Tiltaler/motiverer dette ikke medlemmet til at yde sin del af klubbens drift, så er der andre klubber, hvor der kan købes den ønskede "frihed" fra alt dette.



Fakta vedr. forandring i HMCC

- ✓ Ledelse er et håndværk.
Det er en intellektuel, følelsesmæssig og social disciplin
-og specielt ved implementering af forandringer
- ✓ Alles interesser placeres ved medlemstegning
- ✓ Forventningsafstemning ved hvert nyt medlem
- ✓ Tilmelding er tidskrævende og tillader passivitet
Medlemmer struktureres ved sæsonstart i forhold til træningslederdage, samt løbsbemanding.
Bemanding vedr. opgaver/projekter sker løbende efter behov jvf. medlemmets interesseområde.
- ✓ Kategorisering har affødt:
 - *Markant større sportslig disciplin vedr. fysisk form, træning og løbsdeltagelse*
 - *Flere trænere*
 - *Meget seriøs klubtrænings-miljø (Niveau-opdelt)*
 - *Sammenhold og samarbejde kørerne imellem og på tværs af klasser*
 - *Større forældre-engagement*
 - *Markant minimering af passivitet blandt kørere*
 - *Større forståelse og interesse for klubdrift og uddannelse*



Ingen off-sæson for bestyrelse og K1

Frillighed i HMCC

Man yder som man kan, hvor man vil.....

Så får man som fortjent.....

Det handler ikke om at fastholde.....

-men om at sætte fri!!!!



-TAK-